

AKCİĞER KANSERLİ OLGULARIMIZIN 2000-2013 YILLARI ARASINDAKİ EPİDEMİYOLOJİK ÖZELLİKLERİ

Yavuz Havlucu, Pınar Çelik, Feride Durmaz, Ayşın Şakar Coşkun,
Tuğba Göktalay, Arzu Yorgancıođlu

Celal Bayar Üniversitesi Tıp Fakóltesi
Göğüs Hastalıkları Anabilim Dalı, Manisa

AMAÇ

- Akciğer kanserli olgularımızın epidemiyolojik özelliklerinin yıllar içerisindeki değişimini araştırmak.

METOD

- Ocak 2000-Ocak 2013 yılları arasında Celal Bayar Üniversitesi Hastanesi Göğüs Hastalıkları Kliniğinde akciğer kanseri tanısı alan 721 olgu dahil edildi.
- Olgular 3 gruba ayrıldı.
 - 2000-2005
 - 2006-2010
 - 2011-2013

BULGULAR

- Olguların %79,2'si erkek, yaş ortalaması $60,4 \pm 7,9$ yıldı.
- Hücre tipine göre
 - %35,4'ü skuamöz hücreli akciğer karsinomu
 - %26,7'si adenokarsinom
 - %8,4'ü diğer KHDAK
 - %29,5'i KHAK

BULGULAR

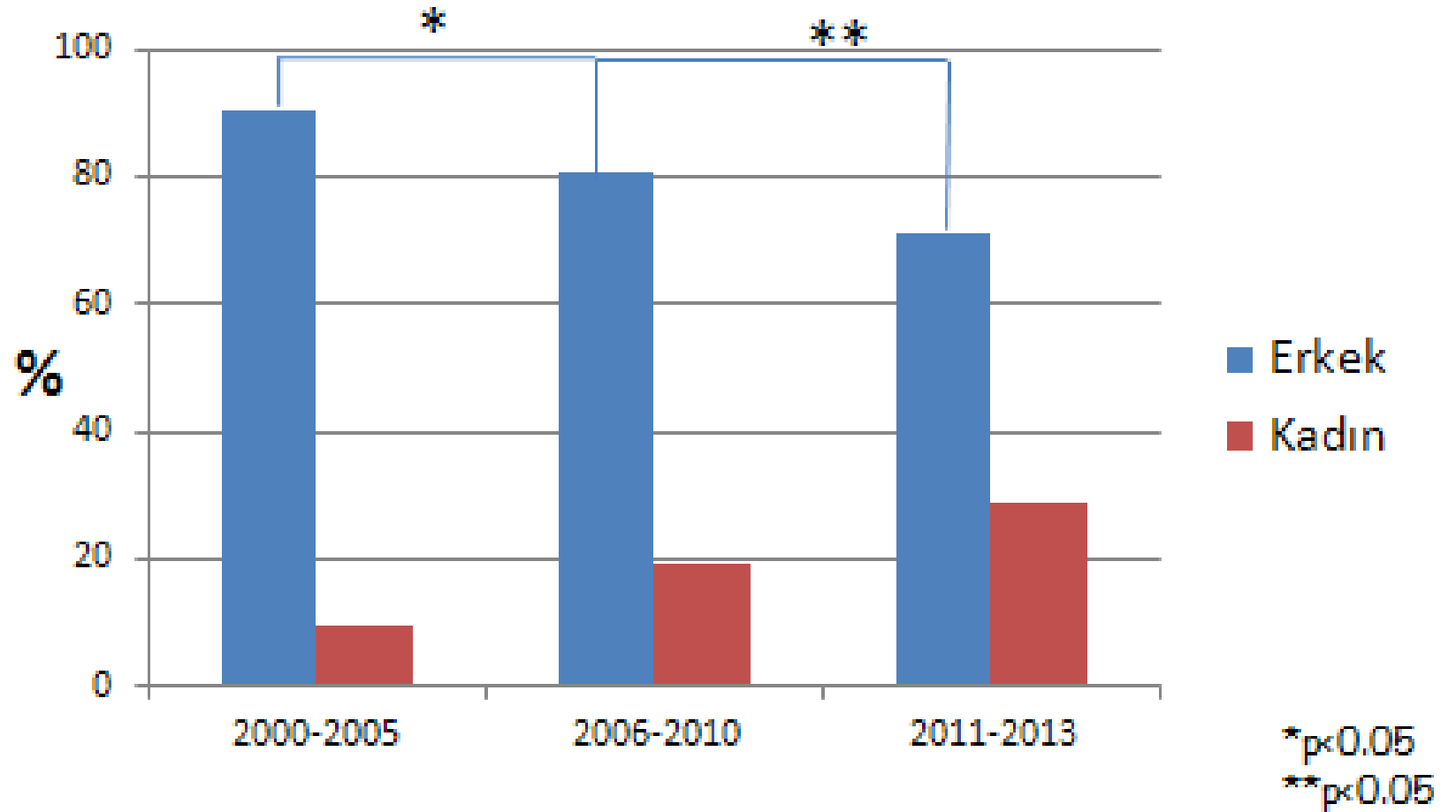
- KHDAK tanılı olgular
 - %1,5'i evre I
 - %3'ü evre II
 - %17,1'i evre IIIA
 - %49,3'ü evre IIIB
 - %29,1'i evre IV
- KHAK tanılı olgular
 - %64,7'si sınırlı hastalık

BULGULAR

- Aktif içici veya sigarayı bırakmış olanların oranı: %87,5
- Semptomatik tedavi alanların oranı: %11,1

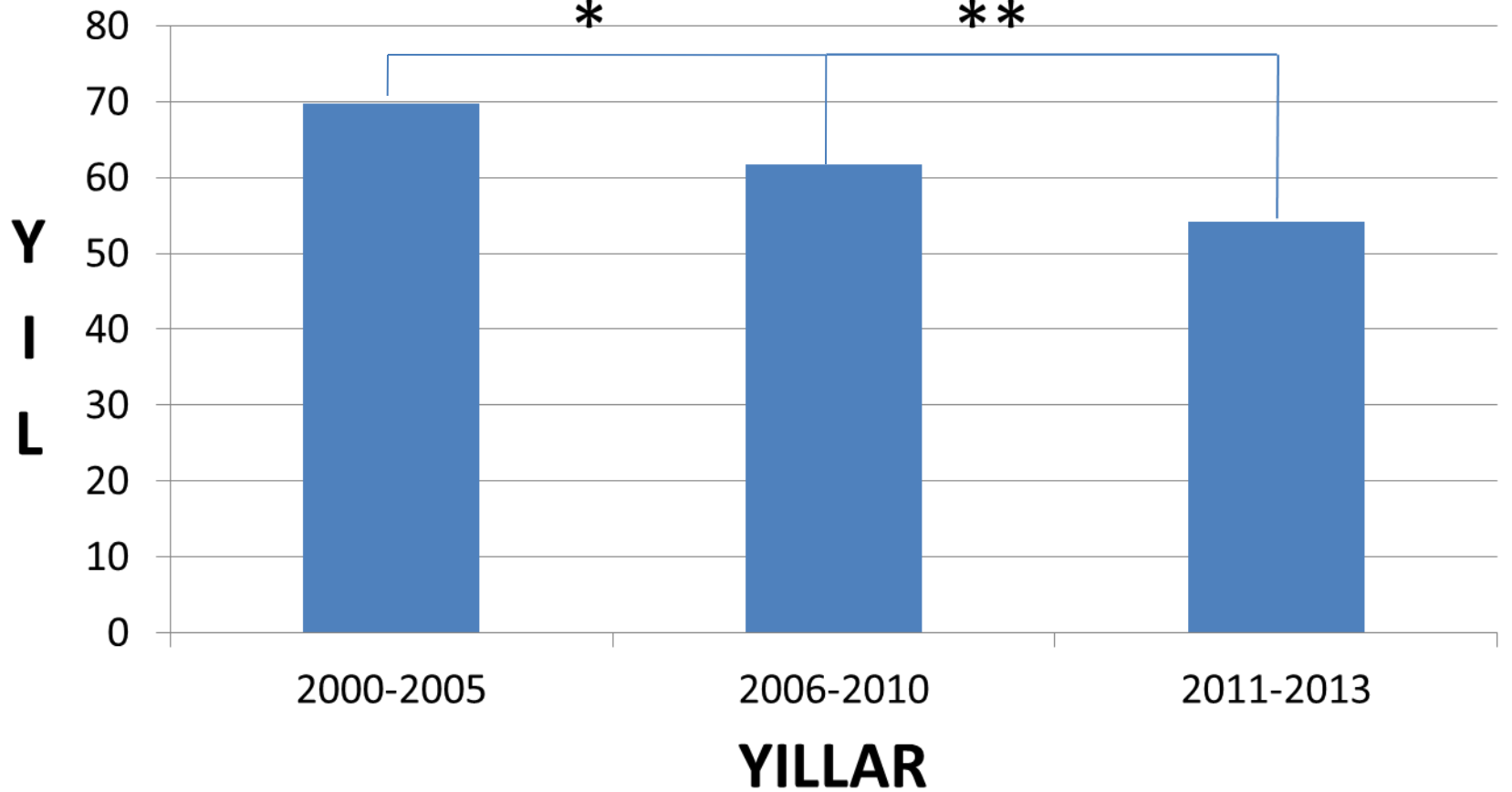
BULGULAR

CİNSİYET



BULGULAR

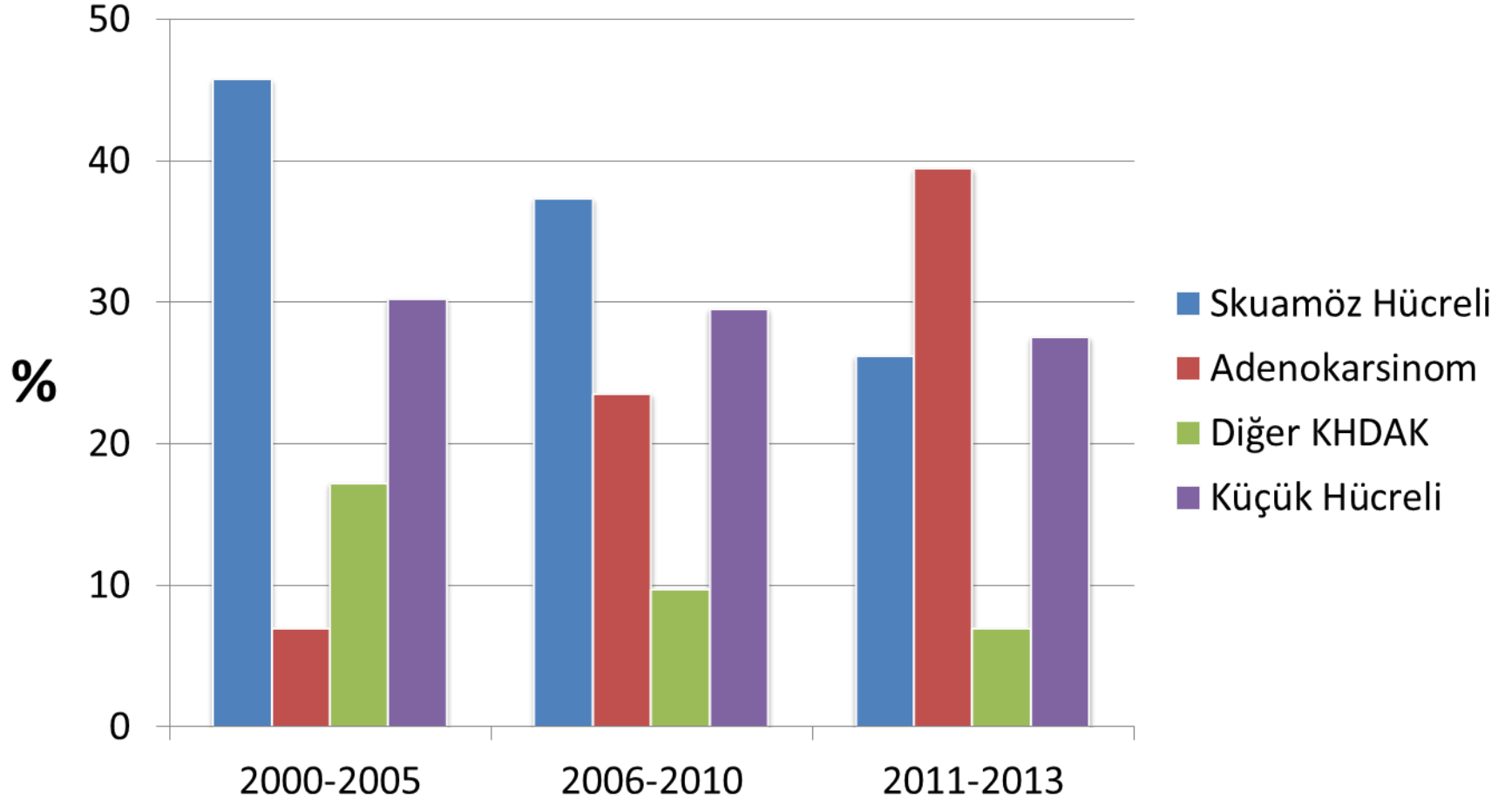
YAŞ



*p<0.05
**p<0.05

BULGULAR

HÜCRE TİPİ



Skvamöz hücreli ve adenokarsinomun seneler içindeki değişimi istatistiksel olarak anlmalı

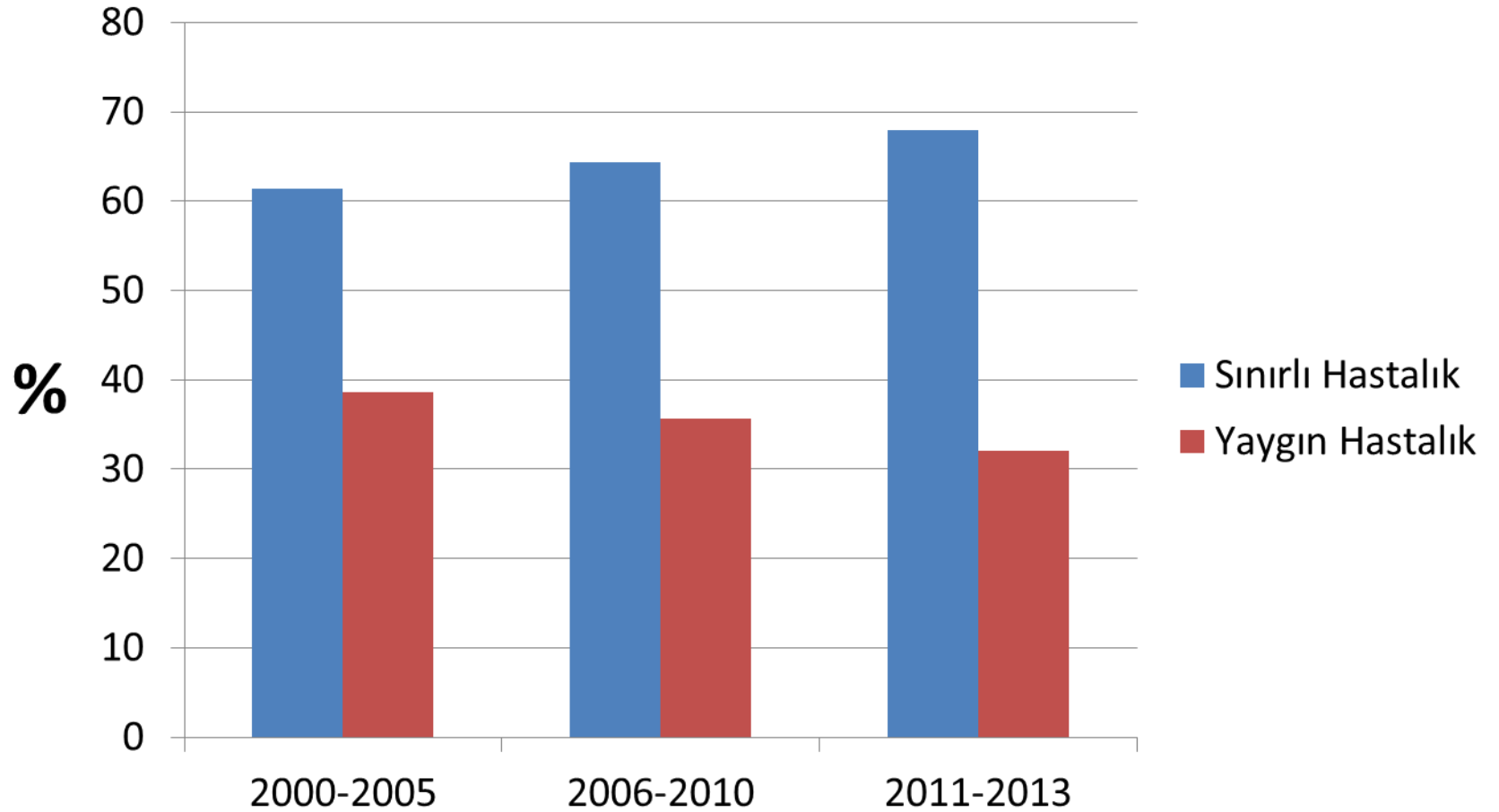
BULGULAR

KHDAK EVRE



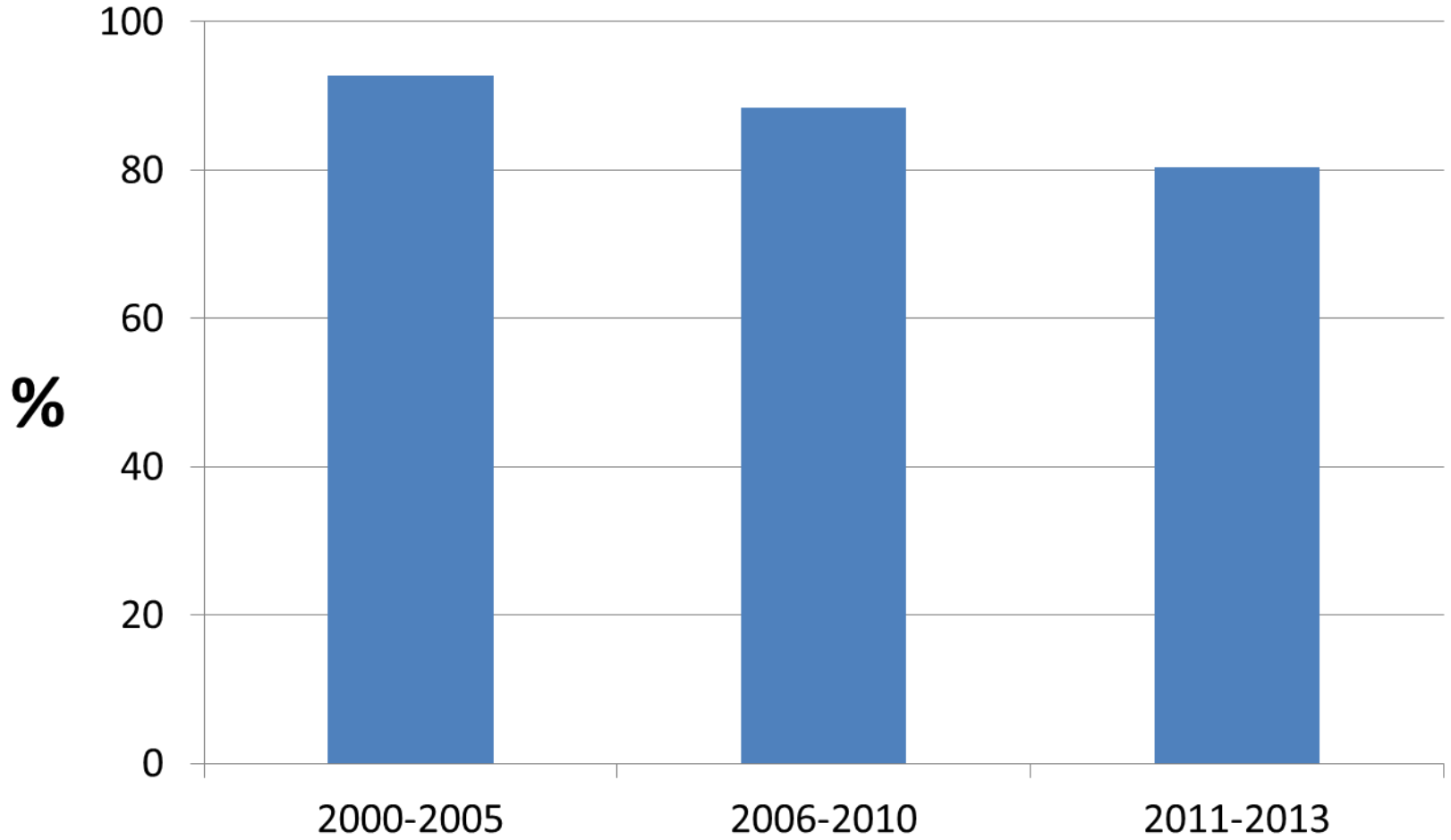
BULGULAR

KHAK EVRE



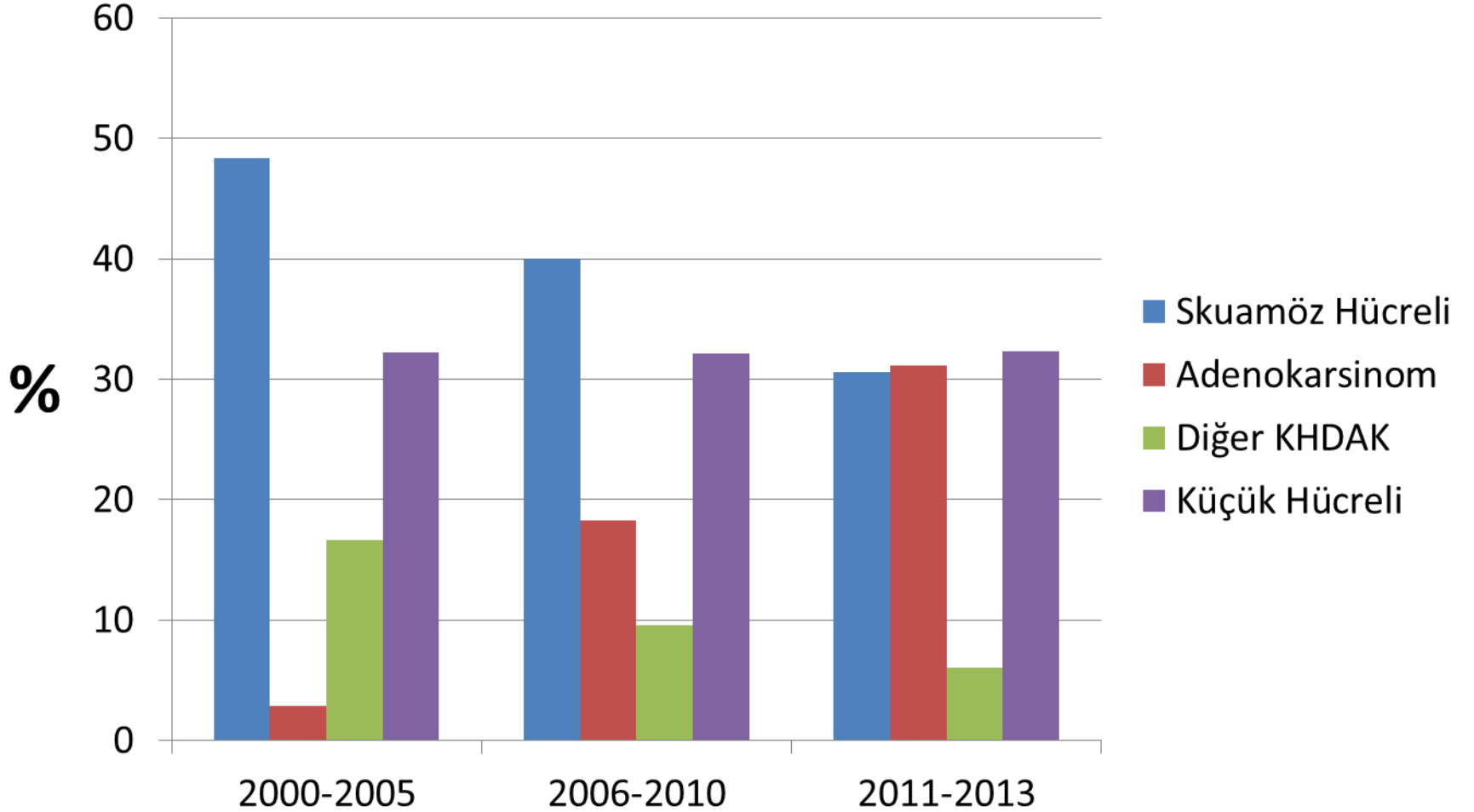
BULGULAR

Aktif İici Veya Bırakmıř



BULGULAR

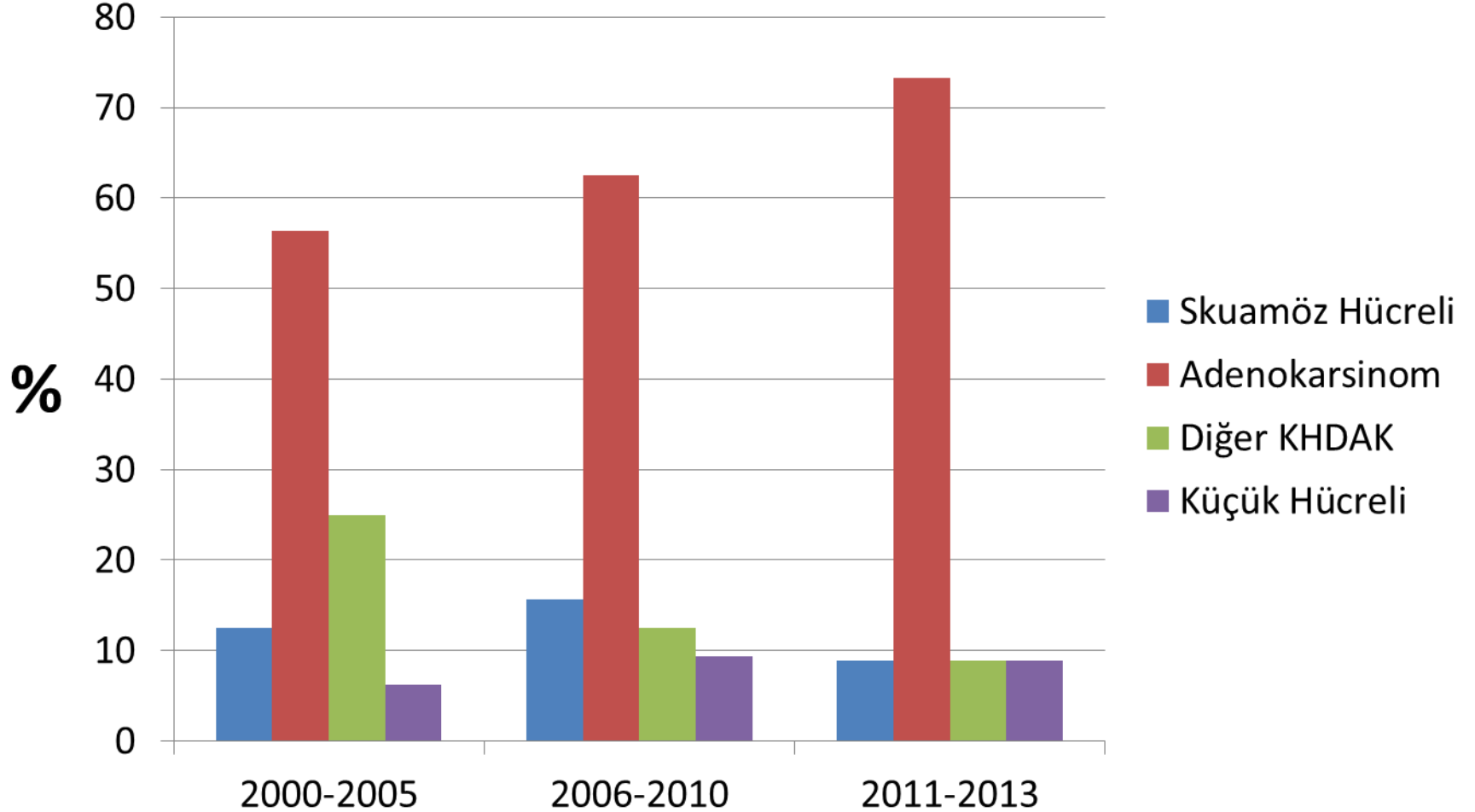
SİGARA ÖYKÜSÜ OLAN HASTALAR



Skuamöz hücreli ve adenokarsinomun seneler içindeki değişimi istatistiksel olarak anlamlı

BULGULAR

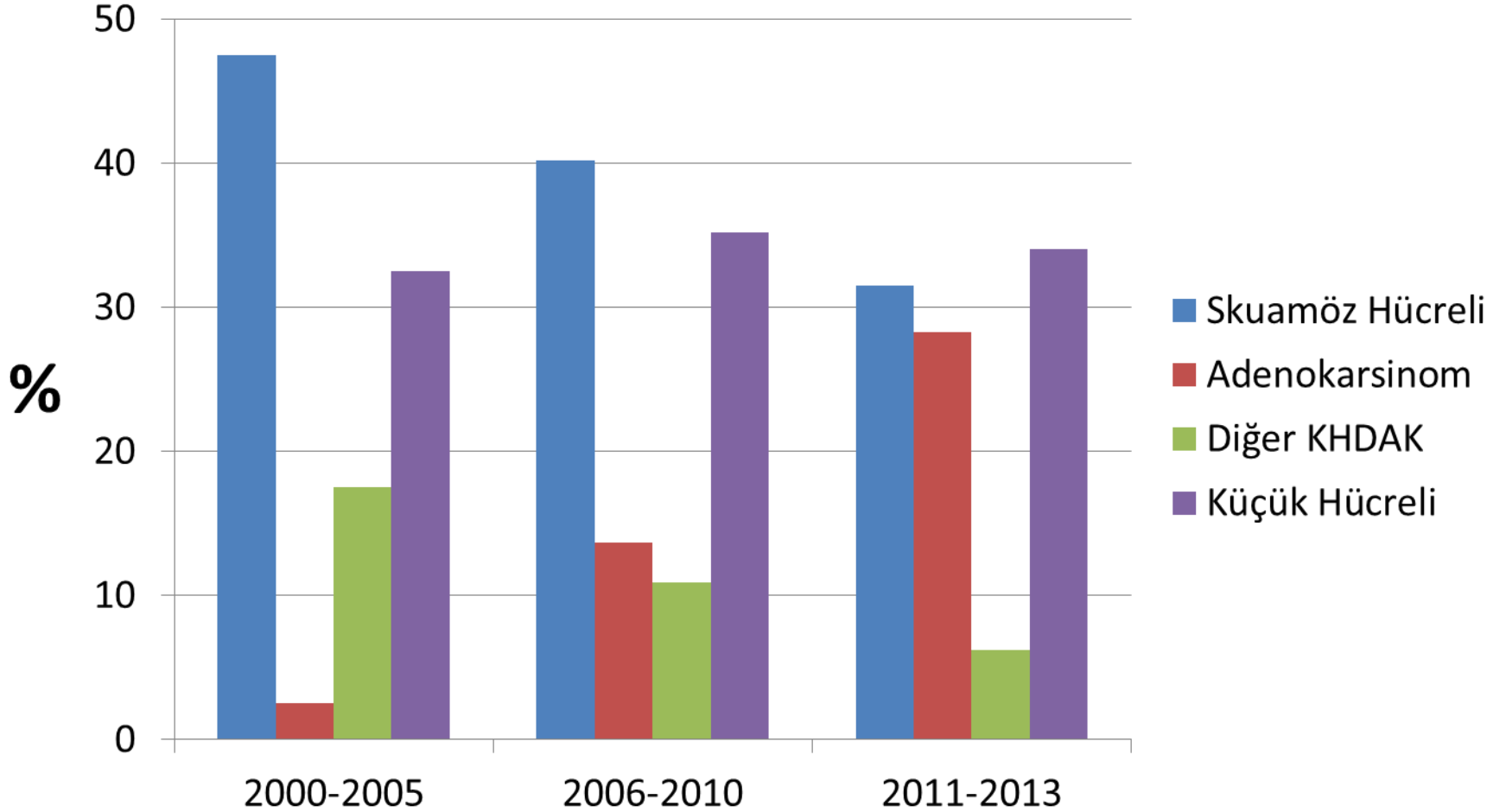
SİGARA ÖYKÜSÜ OLMAYAN HASTALAR



Adenokarsinomun seneler içindeki değişimi istatistiksel olarak anlamlı

BULGULAR

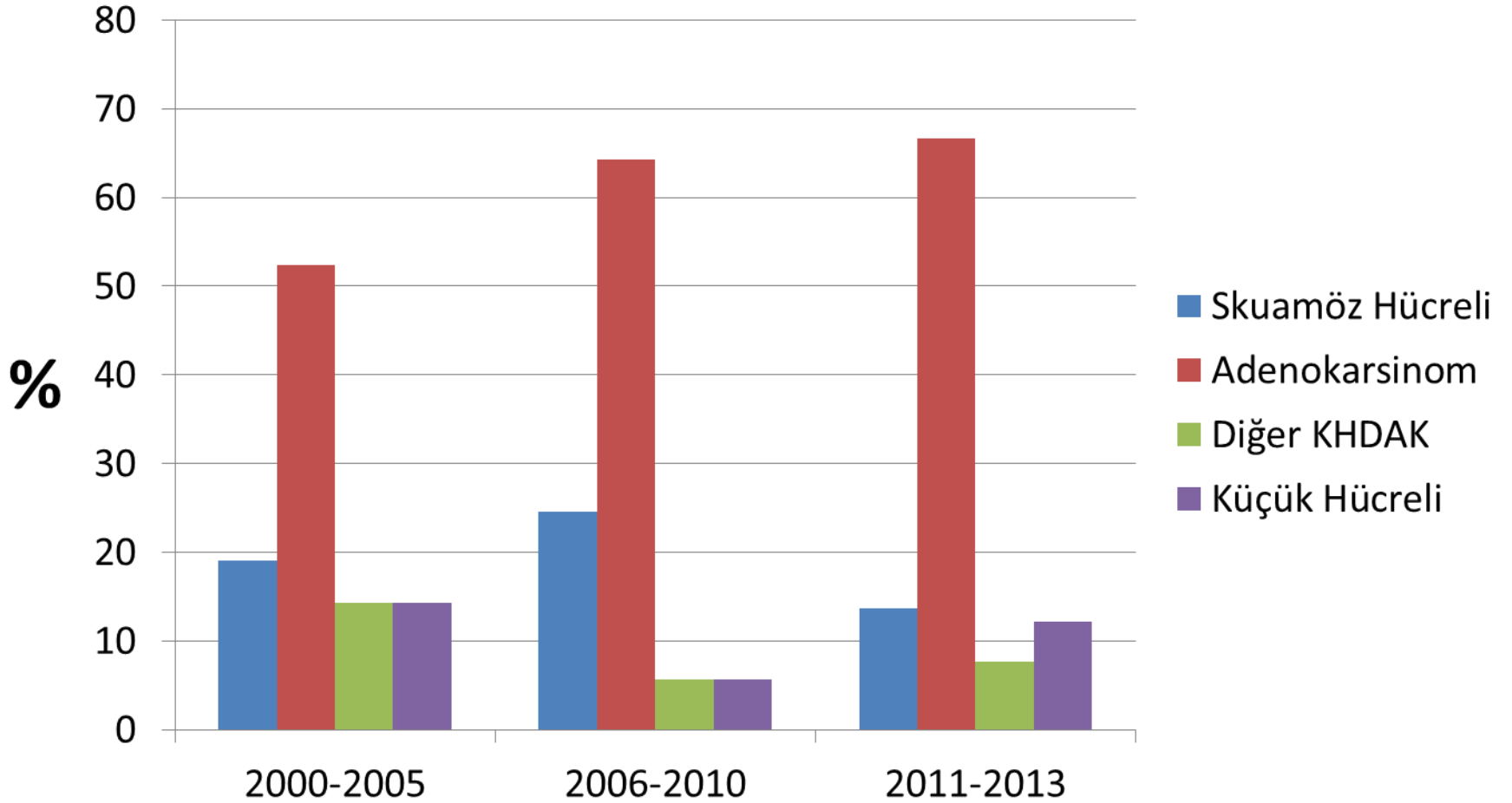
ERKEK HASTALAR



Skuamöz hücreli ve adenokarsinomun seneler içindeki değişimi istatistiksel olarak anlamlı

BULGULAR

KADIN HASTALAR



Adenokarsinomun seneler içindeki değişimi istatistiksel olarak anlamlı

SONUÇ

- Yıllar içerisinde akciğer kanseri tanı alma yaşı düşmüştür.
- Yıllar içerisinde kadın olgularda ve adenokarsinom histopatolojik tanısında artış izlenmiştir.
- Tanı yöntemleri daha gelişmiş ve daha yaygın olarak kullanılmasına karşın hastaların hala büyük çoğunluğu tanı aldığı anda ileri evredir