

Mediastinoskopiler Günbirlik Yapılabilir mi ? 603 hastalık klinik deęerlendirme

A Demirkaya*, A Turna*, B Aksoy*, O Yakşı*, E Erşen*,
E Hekimoęlu*, C Sayılğan**, K Kaynak*

*İstanbul niversitesi Cerrahpaşı Tıp Fakltesi Gęs
Cerrahisi A.D.

**İstanbul niversitesi Cerrahpaşı Tıp Fakltesi
Anesteziyoloji ve Reanimasyon A.D.

- Mediastinal lenf nodu tutulumu küçük hücreli dışı akciğer kanserli hastaların sağkalımı açısından en önemli prognostik faktörlerdendir.
- Mediastinoskopi preoperative mediastinal evrelemede altın standart olarak kabul edilen bir yöntemdir.

Hastalar ve Yöntem

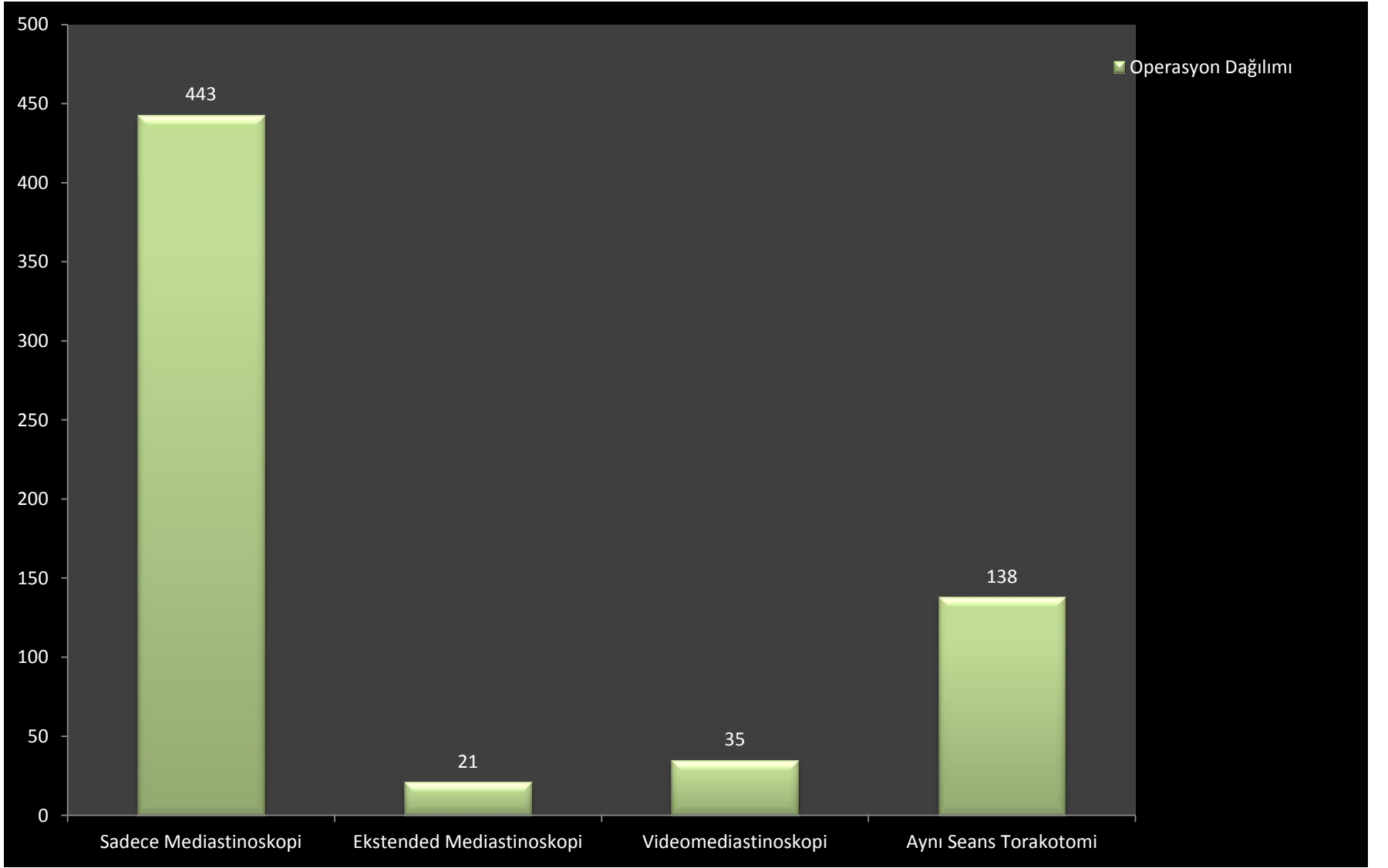
- Kliniğimizde Ocak 2004-Eylül 2011 yılları arasında servikal mediastinoskopi uygulanan 603 hastanın verilerini retrospektif olarak değerlendirdik
 - 351 hastaya (%58.2) mediastinal evreleme
 - 218 hastaya (%36.1) mediastinal lenfadenopati tanısı için işlem uygulandı

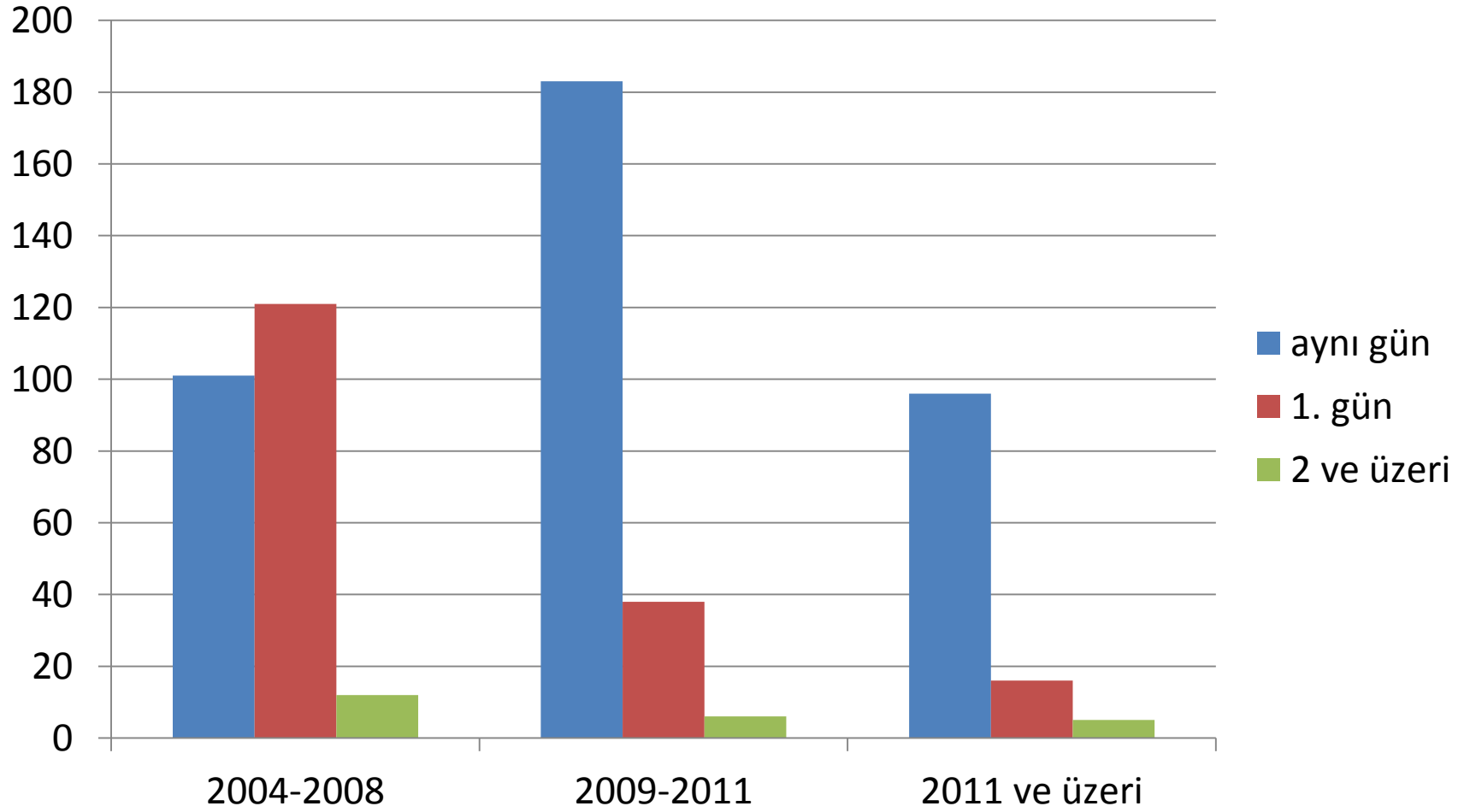
- Hastalar 2004-2008 yılları(Erken dönem) arası opere olan hastalar ve 2008-2011 yılları (Yakın dönem) arası opere olan hastalar olarak iki ayrı grupta değerlendirildi.
- Değerlendirmede hiç mortalite saptanmadı

Sonuç

- Erken dönemde opere edilen 185 hastadan 69 tanesi (%37.2) günübirlik takiple taburcu edilirken
- Yakın dönemde (2008-2011) 285 hastanın 213 tanesinin (%74.7) hospitalize edilmeden günübirlik opere edildiği ortaya kondu.

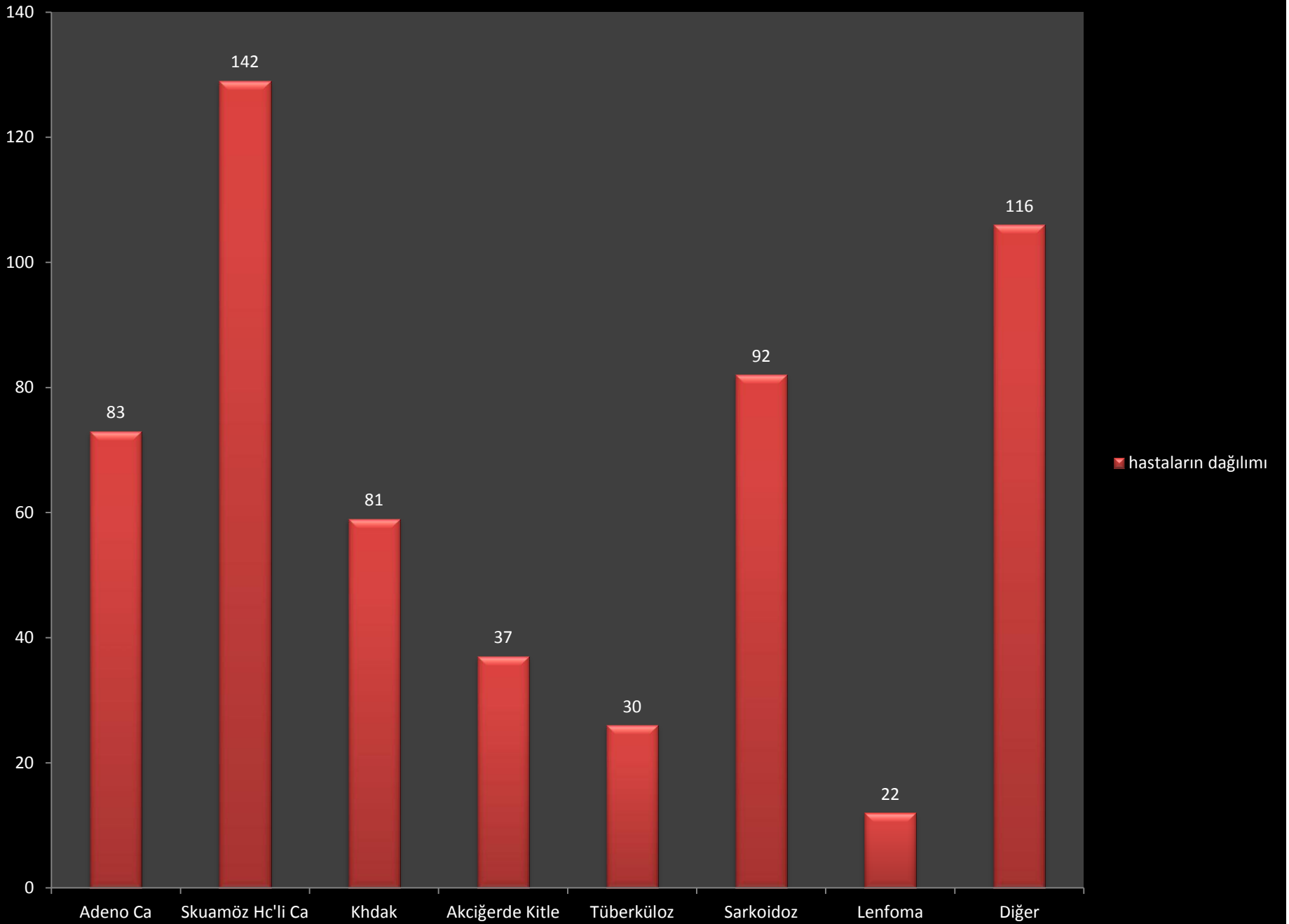
- 443 hastaya sadece mediastinoskopi yapıldı,
- 283 (%63.8) hasta aynı gün
- 156 (%35.2) hasta post op 1. gün
- 14 (%3.1) hasta post op 2. gün taburcu edildi,





- 2011 – haziran 2012 arası 117 hastamıza sadece mediastinoskopi yapıldı,
 - 96 (%82) hasta aynı gün taburcu edildi
 - 16 (%13.6) hasta post op 1. gün
 - 5 (%4.2) hasta ise 2 ve üzeri gün taburcu oldu

- Substitüsyon indeksindeki artış istatistiksel olarak anlamlı bulundu ($p < 0.001$).
- 5 hastada (%0.8) major komplikasyon gelişti ancak bu hastalardan sadece 1 tanesini (%0.016) hospitalize etmek gerekti.



- Mediastinal patolojilerin tanısında altın standart olarak kabul edilen mediastinoskopi çok düşük komplikasyon oranı ile uygulanabilen bir yöntemdir
- Komplikasyonlar büyük çoğunlukla aynı gün ortaya çıkan komplikasyonlardır

- Bu hastaların hospitalize edilmeleri çoğunlukla gereksiz olarak görülmekte ve bu işlem günübirlik olarak uygulanabilmektedir.
- Bu yöntem günübirlik uygulanması sayesinde hastane maliyetini düşürmekle birlikte artmış hasta memnuniyeti ile karşımıza çıkabilmektedir.